

**Zarządzenie nr 17/2021
Nadleśniczego Nadleśnictwa Krasieczyn
z dnia 04.05.2021**

**w sprawie udostępnienia dróg leśnych na terenie Nadleśnictwa Krasieczyn dla
ruchu pojazdami silnikowymi, zaprzęgowymi i motorowerami
(znak sprawy: S.771.6.2021)**

Na podstawie §22 pkt. 3 Statutu Państwowego Gospodarstwa Leśnego Lasy Państwowe stanowiącego załącznik do Zarządzenia nr 50 MOŚZNiL z dnia 18 maja 1994 r., art. 35 ust.1 ustawy z dnia 28 września 1991 roku o lasach (t.j. Dz.U. z 2020 r. poz. 1463 z póź.zm.), oraz § 6 ust. 1 Zarządzenia Nr 54 Dyrektora Generalnego Lasów Państwowych z dnia 8 października 2019 r. w sprawie wprowadzenia wytycznych dotyczących korzystania z dróg leśnych, a także ich oznakowania i udostępniania dla ruchu pojazdami silnikowymi, zaprzęgowymi i motorowerami,

zarządzam, co następuje:

§ 1

1. Z dniem 01.07.2021 r. udostępniam do ruchu publicznego drogi leśne, których wykaz stanowi załącznik nr 1 do niniejszego zarządzenia.
2. Z dniem 01.07.2021 r. zezwalam na postój pojazdów w miejscach, których wykaz stanowi załącznik nr 2 do niniejszego zarządzenia.
3. Lokalizacja dróg leśnych oraz usytuowanie wyznaczonych miejsc postojowych zostało przedstawione na mapie poglądowej będącej załącznikiem nr 3 do niniejszego zarządzenia.

§ 2

1. Na drogach leśnych udostępnionych do ruchu publicznego mają zastosowanie przepisy Prawa o ruchu drogowym oraz oznakowania drogi leśnej zgodnie z rozporządzeniem Ministrów Infrastruktury oraz Spraw Wewnętrznych i Administracji z dnia 31 lipca 2002 r. w sprawie znaków i sygnałów drogowych.
2. Szczegółowe zasady korzystania z dróg leśnych udostępnionych do ruchu publicznego dla pojazdów silnikowych, zaprzęgowych i motorowerów oraz sposób ich oznakowania określa regulamin wprowadzony Zarządzeniem nr 16/2021 z dnia 04.05.2021 r. Nadleśniczego Nadleśnictwa Krasieczyn, zamieszczony na stronie internetowej Nadleśnictwa, w zakładce „Informacje” oraz w BIP w zakładce „Zarządzenia i decyzje”.

§ 3

Zobowiązuję Sekretarza do:

- a) zapewnienia do dnia 30.06.2021 r. oznakowania dróg leśnych udostępnionych do ruchu publicznego zgodnie z projektami organizacji ruchu, o których mowa w § 6.
- b) zamieszczenia w terminie do dnia 10.07.2021 r. na stronie internetowej nadleśnictwa, w zakładce „Informacje”, w BIP w zakładce „Zarządzenia i decyzje” oraz na tablicy ogłoszeń nadleśnictwa regulaminu korzystania z udostępnionych do ruchu publicznego dróg leśnych”.

§ 4

1. Drogi leśne udostępnione mogą być czasowo wyłączane z ruchu publicznego. W okresie czasowego wyłączenia z udostępnienia drogi leśnej na oznakowaniu zostaną naniesione dwa krzyżujące się pasy barwy pomarańczowej lub nastąpi ich zastąpienie.
2. W przypadku konieczności czasowego wyłączenia udostępnionej drogi leśnej na okres dłuższy niż 7 dni, zostanie wydana decyzja informująca o terminie czasowego wyłączenia.

§ 5

Zarządzenie niniejsze otrzymują osoby i instytucje ujęte w załączniku nr 4 do zarządzenia.

§ 6

Projekty organizacji ruchu, sporządzone stosownie do § 1 ust. 2 pkt 2) rozporządzenia Ministra Infrastruktury z dnia 23 września 2003 r. w sprawie szczegółowych warunków zarządzania ruchem na drogach oraz wykonywania nadzoru nad tym zarządzaniem (t. j. Dz. U. z 2017 poz. 784), odrębnie dla każdej z udostępnionej drogi leśnej w Nadleśnictwie Krasiczyn, zostały zawarte w opracowaniach od nr 1 do nr 7, stanowiących integralną część niniejszego zarządzenia. Elementy obligatoryjne w projekcie organizacji ruchu stanowią załącznik nr 5 do zarządzenia.

§ 7

Zarządzenie wchodzi w życie z dniem 04.05.2021 r.

NADLEŚNICZY
Przemysław Wódek

Załącznik nr 1 do Zarządzenia nr 17/2021
Nadleśniczego Nadleśnictwa Krasiczyn
z dnia 04.05.2021 r.

Wykaz dróg udostępnionych

Lp.	Nazwa drogi / nr dojazdu pożarowego	Nr inwentarzowy	Leśnictwo	Opis trasy (skąd/dokąd)	Przebieg przez oddziały leśne	Długość drogi (mb)	Rodzaj nawierzchni
1.	Droga leśna, oddz. 32-h	L30/12/13	Łętownia	Droga miejska – Nadleśniczówka	32	114	Droga utwardzona – nawierzchnia bitumiczna
2.	Droga leśna Pan. Czub-Huta Brzuska	731/242	Cisowa	Droga krajowa nr 28 – Droga leśna „Kopija”	259, 242, 208	3250	Droga utwardzona – kruszywo
3	Droga leśna nr 19, Brylińce-Koniusza	353/242	Rokszycy	Droga powiatowa relacji Brylińce – Olszany - Droga powiatowa relacji Aksmanice – Bircza	132, 128, 126, 122	4057	Droga utwardzona – kruszywo
4	Droga leśna Muszyna-Krasice	220/2027	Korytniki	Droga Wojewódzka nr 774 – m. Krasice – Droga Powiatowa Olszany - Krzywczka	137, 140, 142, 145, 141	3374	Droga utwardzona – kruszywo
5	Droga leśna Hołubla	657/242	Wapowce	Droga wojewódzka nr 774 – miejsce postojowe (Hołubla)	90	280	Droga utwardzona – nawierzchnia bitumiczna
6	Droga leśna Książyce-Las	L30/03/1	Kormanice	Droga gminna – Leśniczówka – osiedle zamieszkałe	72	420	Droga utwardzona – nawierzchnia bitumiczna
7	Droga leśna, oddz. 56-120, L. Bełwin	L30/10/2	Bełwin	Droga Powiatowa – droga gminna m. Średnia	69, 75, 97, 98, 99, 120, 121	5400	Droga utwardzona – kruszywo

NADLEŚNICZY
Przemysław Włodek

Załącznik nr 2 do Zarządzenia nr 17/2021
Nadleśniczego Nadleśnictwa Krasiczyn
z dnia 04.05.2021 r.

Wykaz miejsc w których dozwolony jest postój pojazdów

Lp.	Nazwa miejsca postojowego	Nr inwentarzowy	Leśnictwo	Opis drogi i trasy (skąd/dokąd)	Lokalizacja oddziały leśne	Rodzaj nawierzchni
1.	Miejsce postoju pojazdów	220/1740	Wapowce	Droga Wojewódzka nr 774 – Ścieżka dydaktyczna	90	Nawierzchnia utwardzona – kratownica.

NADLEŚNICZY
Przemysław Wodek

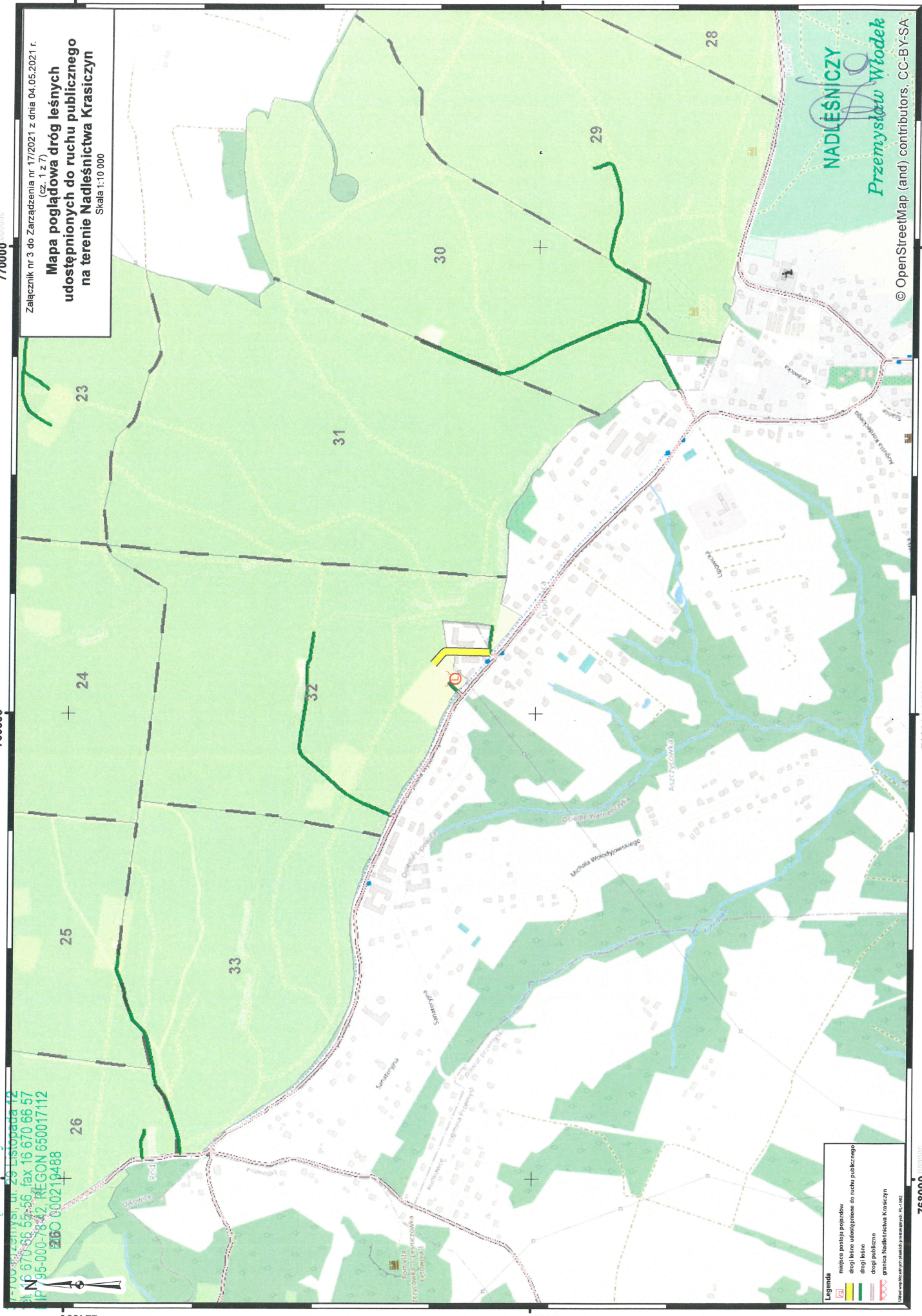


Załącznik nr 3 do Zarządzenia nr 17/2021 z dnia 04.05.2021 r.
(zł. 1 z 7)
**Mapa poglądowa dróg leśnych
udostępnionych do ruchu publicznego
na terenie Nadleśnictwa Krasiczyn**
Skala 1:10 000

Legenda

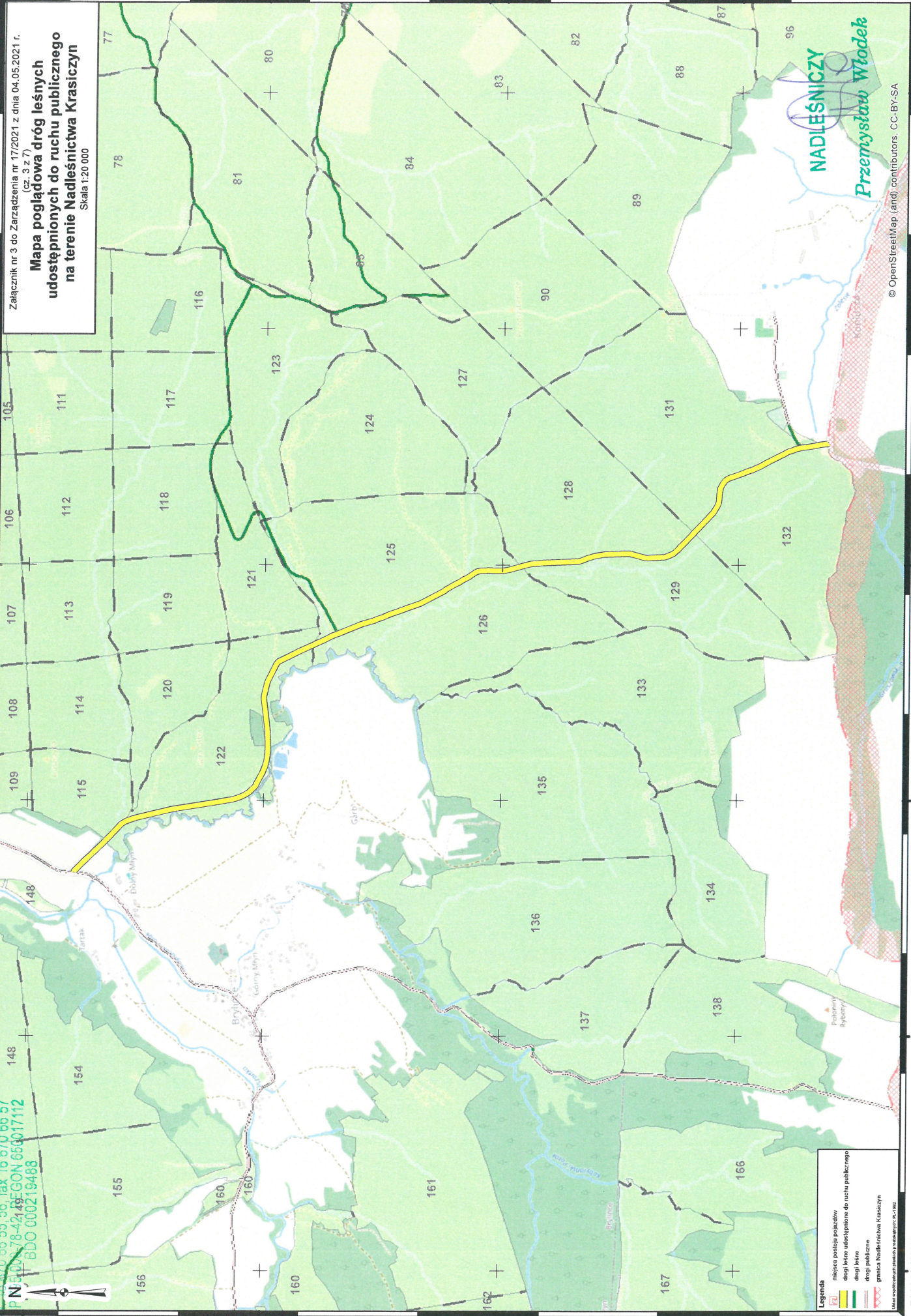
- mięta postać poglądów
- drogi leśne udostępnione do ruchu publicznego
- drogi leśne
- drogi publiczne
- granice Nadleśnictwa Krasiczyn
- Linia rozdzielcza między województwami

Linia rozdzielcza województw woj. łódzkie i woj. świętokrzyskie, P. 1:100



NADLEŚNICTWO
Przemysław Włodek

© OpenStreetMap (and) contributors, CC-BY-SA



Załącznik nr 3 do Zarządzenia nr 17/2021 z dnia 04.05.2021 r.
(cz. 3 z 7)
**Mapa pogładowa dróg leśnych
udostępnionych do ruchu publicznego
na terenie Nadleśnictwa Krasiczyn**
Skala 1:20 000

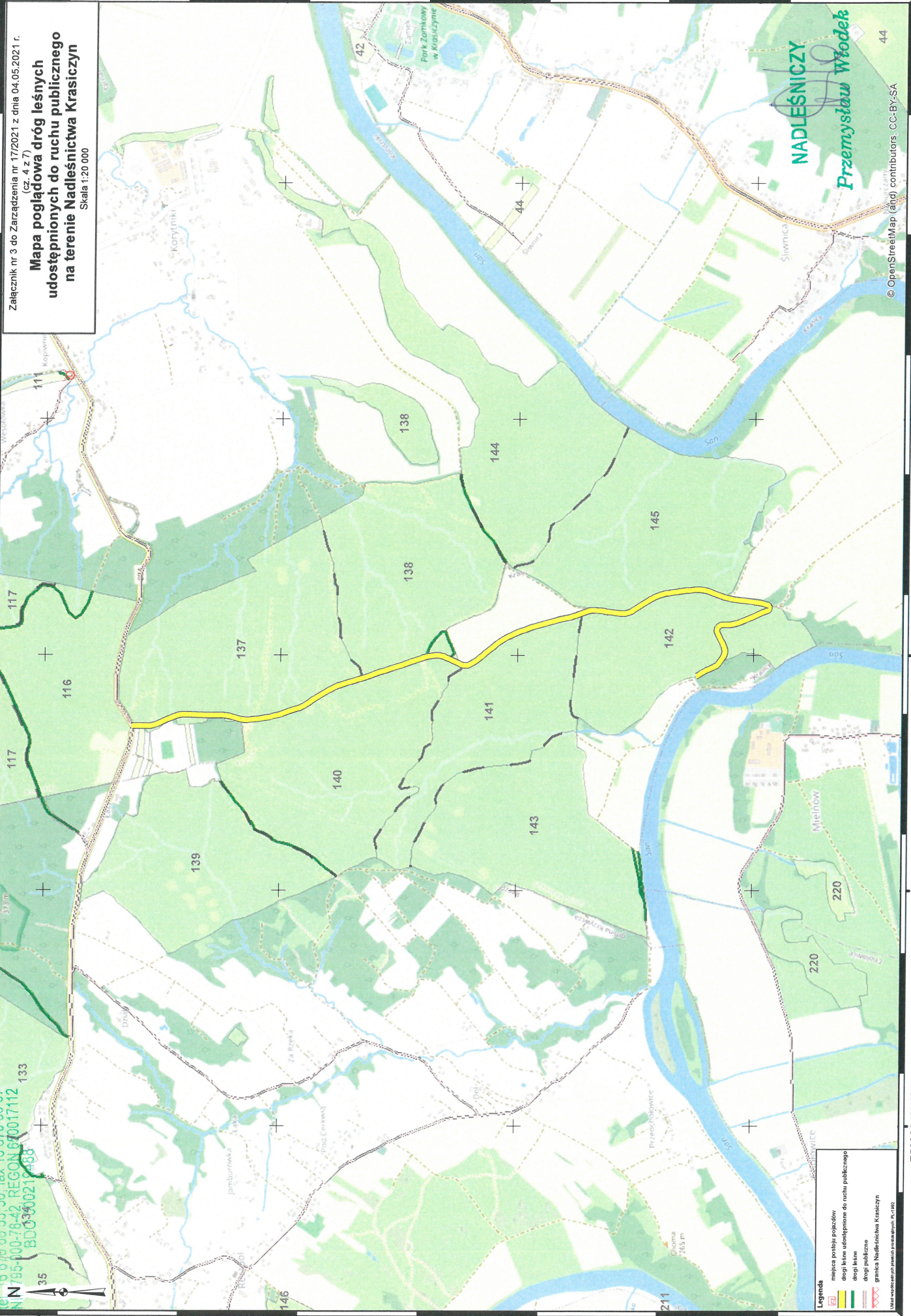
Legenda

- mięta paszowa porożów
- drogi leśne udostępnione do ruchu publicznego
- drogi leśne
- drogi publiczne
- granica Nadleśnictwa Krasiczyn
- Uzasadnienie: brak danych w sprawie, p. 102

NADLEŚNICY
Przemysław Włodek

© OpenStreetMap (and) contributors, CC-BY-SA

Załącznik nr 3 do Zarządzenia nr 17/2021 z dnia 04.05.2021 r.
(cz. 4 z 7)
**Mapa poglądowa dróg leśnych
udostępnionych do ruchu publicznego
na terenie Nadleśnictwa Krasiczyn**
Skala 1:20 000



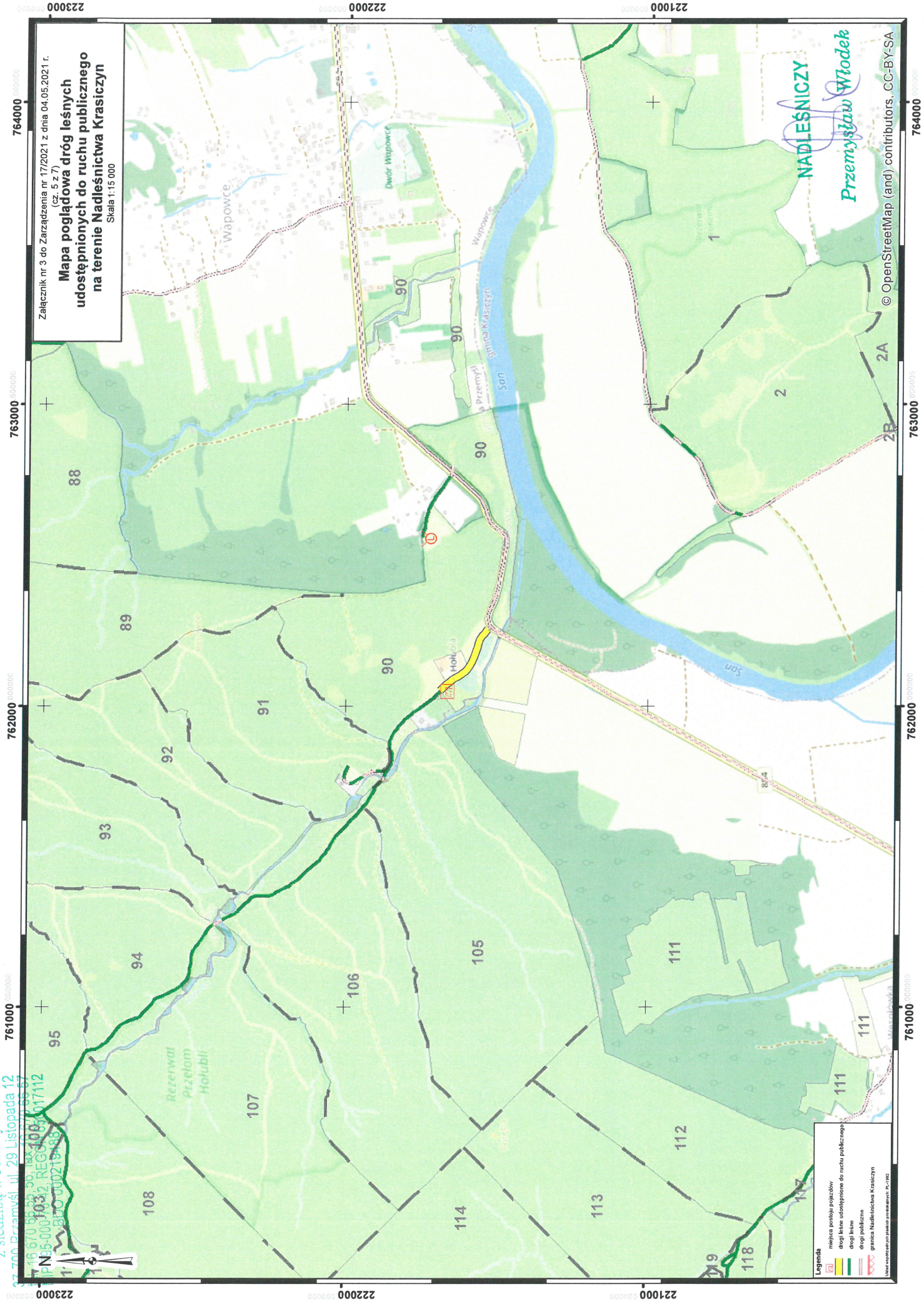
Legenda

- mapka poglądowa
- drogi leśne udostępnione do ruchu publicznego
- drogi leśne
- drogi publiczne
- granica Nadleśnictwa Krasiczyn
- linia rozgraniczenia lasa państwowego

Uzasadnienie: P. 1192

NADLEŚNICTWO
Przemysław Włodek

© OpenStreetMap (and) contributors, CC-BY-SA



Załącznik nr 3 do Zarządzenia nr 17/2021 z dnia 04.05.2021 r.
(cz. 5 z 7)
**Mapa poglądowa dróg leśnych
udostępnionych do ruchu publicznego
na terenie Nadleśnictwa Krasiczyn**
Skala 1:15 000

Legenda

- mapa parcelacji poglądowa
- drogi leśne udostępnione do ruchu publicznego
- drogi leśne
- drogi publiczne
- granice Nadleśnictwa Krasiczyn
- linia rozgraniczenia między parafiami PC 102

NADLEŚNICTWO
Przemysław Włodek

© OpenStreetMap (and) contributors, CC-BY-SA

758000

759000

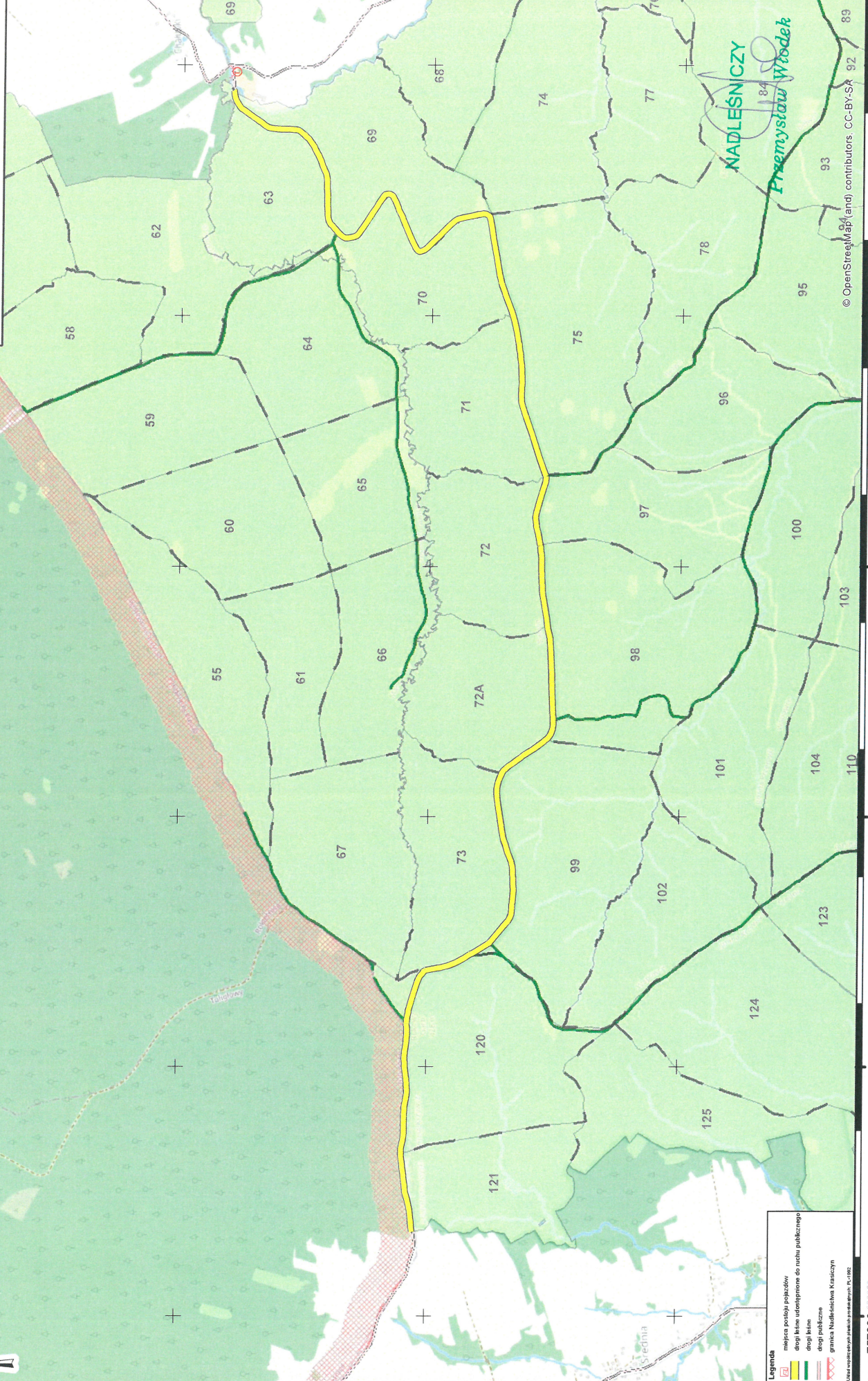
760000

761000

762000



Załącznik nr 3 do Zarządzenia nr 17/2021 z dnia 04.05.2021 r.
(zł. 7 z 7)
**Mapa poglądowa dróg leśnych
udostępnionych do ruchu publicznego
na terenie Nadleśnictwa Krasiczyn**
Skala 1:20 000



Legenda

- miejsca postoju pojazdów
- drogi leśne udostępnione do ruchu publicznego
- drogi leśne
- drogi publiczne
- granice Nadleśnictwa Krasiczyn
- linia rozgraniczenia lasów państwowych, P. 1182

NADLEŚNICTWO
Przemysław Wołdek

© OpenStreetMap (and) contributors, CC-BY-SA 92 89

757000

758000

759000

760000

761000

762000

227000

225000

225000

224000

224000

225000

226000

Załącznik nr 4 do Zarządzenia nr 17/2021
Nadleśniczego Nadleśnictwa Krasieczyn
z dnia 04.05.2021 r.

Zarządzenie otrzymują:

1. Zastępca Nadleśniczego Nadleśnictwa Krasieczyn
2. Leśniczy Leśnictwa Cisowa
3. Leśniczy Leśnictwa Rokszyce
4. Leśniczy Leśnictwa Kormanice
5. Leśniczy Leśnictwa Wapowce
6. Leśniczy Leśnictwa Korytniki
7. Leśniczy Leśnictwa Łętownia
8. Leśniczy Leśnictwa Bełwin

Treść Zarządzenia wyłącznie z załącznikami nr 1 – 3 otrzymują:

1. Urząd Gminy w Krasieczynie
2. Urząd Gminy w Krzywczycy
3. Urząd Gminy w Przemyślu
4. Komenda Miejska Policji w Przemyślu
5. Komisariat Policji w Krasieczynie

NADLEŚNICZY
Przemysław Wiołek